

# 高效能變頻蒸汽鍋爐

High-Performance Frequency Control Steam Boilers



## 瓦斯變頻鍋爐

OT-750GiA ~ OT-2000GiEA

莊鼎鍋爐  
CHUANG TING ENTERPRISE

otboiler.com.tw

莊鼎實業有限公司 | 高雄市大寮區大發工業區大有四街3號

# 鍋爐性能介紹

變頻比例六段式燃燒控制系統, 於實機測試及數據報告顯示, 最高可省20%的燃料, 電費最高可省30%。相較於一般傳統鍋爐不只更省能節電, 體積大幅變小, 效率大大提升。



# 台數控制系統

搭配台數控制系統透過網際網路, 可遠端隨時監控多台鍋爐運轉, 使其減少人力資源及鍋爐空間之配置。(選配)



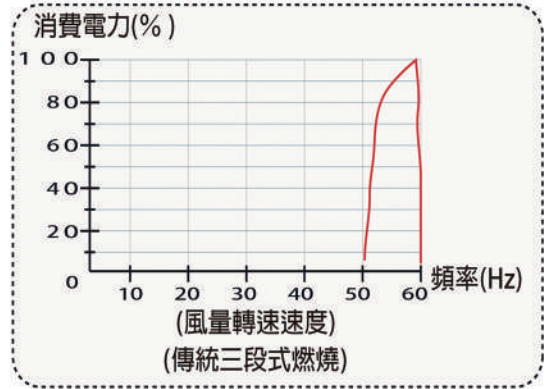
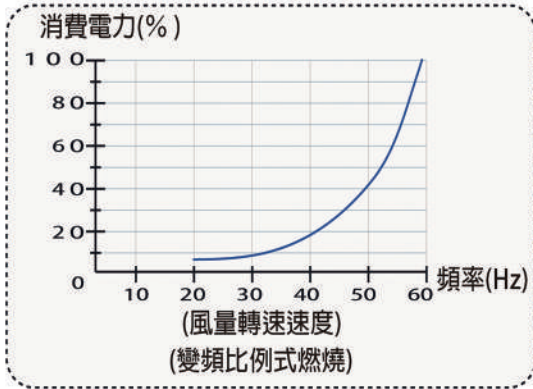


# 變頻控制系統

## 節省運轉電力

貫流式鍋爐中送風機耗電量最大，變頻比例式燃燒(20%~100%)區間調整轉速比(因功率與轉速成立方比，可節省電力30%~75%)，傳統式燃燒機啟動電流亦非常大，送風機使用壽命較短。

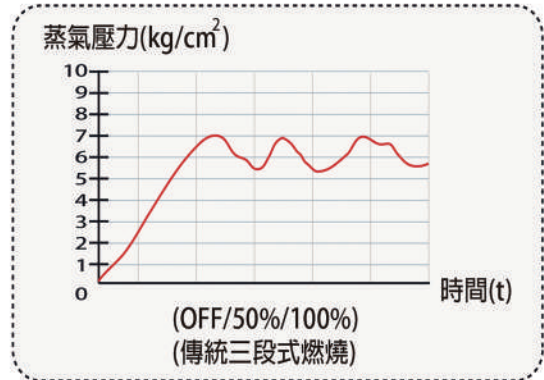
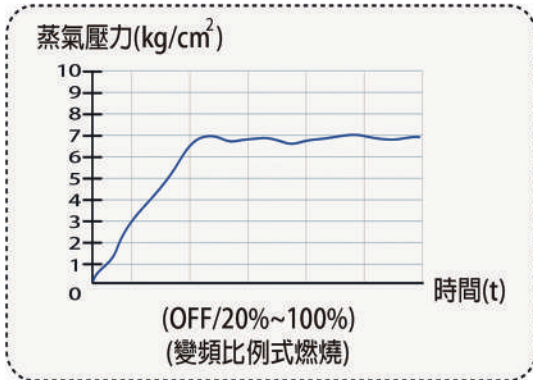
耐久



## 提供穩定的蒸氣壓力

變頻比例式燃燒可在負載(20%~100%)區間提供穩定的燃燒出力。

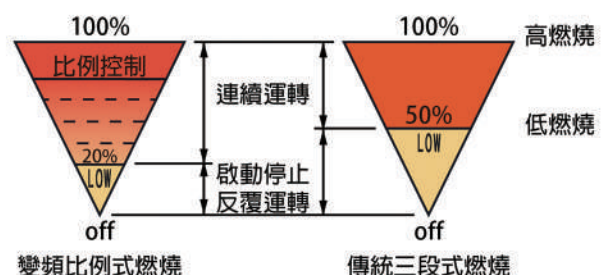
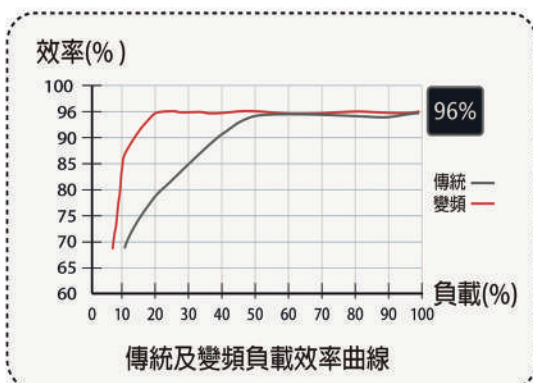
穩定



## 節省燃料成本

變頻比例式燃燒在負載區(20%~100%)之間的運行效率，大幅降低燃燒與停機次數，也就降低熱能損耗，可節省燃料(7%~18%)。

節能



# 人機控制面板



## 多樣化管理選單

搭配各式流量計, 溫度感測器可即時紀錄流量與溫度資料。



## 鍋爐主從控制運轉

主機/備機交替運轉, 主機故障時自動轉換備機



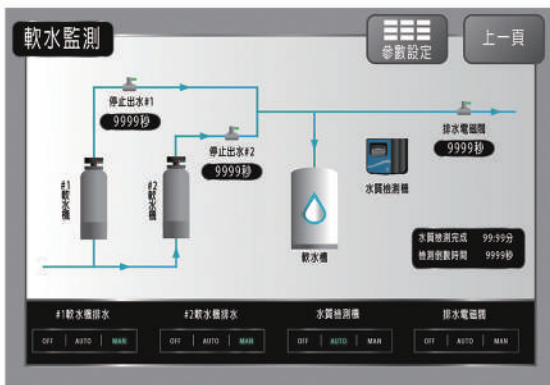
## 即時多台遠端控制

可即時透過簡易通訊連接, 遠端對多台鍋爐進行監控。



## 多台單機運轉監控

透過簡易通訊, 即時紀錄單機運轉資料並對其進行操作。



## 軟水檢測控制

水質硬度檢測, 可隨時記錄水質硬度狀態是否良好, 對其進行操作。



## 多台故障資料顯示

系統將所有故障資料即時儲存, 以便維修人員掌握鍋爐狀態。



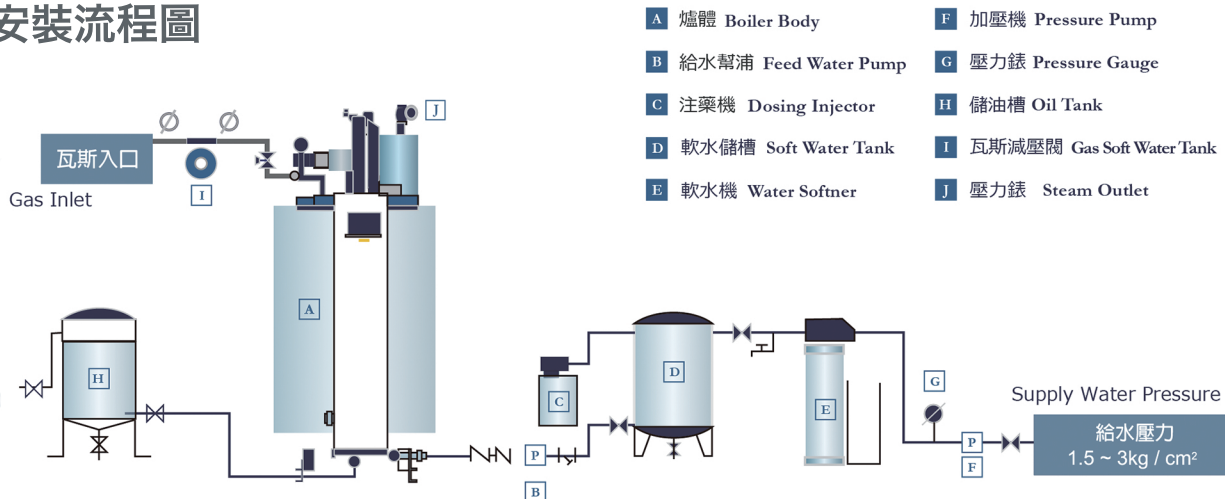
# 變頻蒸氣鍋爐

目前國內貫流式鍋爐運轉平均負載為40%~60%間,傳統式燃燒會在低燃燒與停止運轉之間反覆操作, 每小時平均有40~50次, 甚至更多次的反覆狀態。因此,變頻比例式燃燒在節省電力及瓦斯都有非常高的效益。但因成本較高,在歐美日, 目前設計僅限定高階機種。各機型搭配給水預熱氣, 效率最高可達96%

型號		OT-750 GiA	OT-1000 GiA	OT-1500 GiA	OT-2000 GiEA	
構造形式		貫流式 once-through				
性能	最高壓力	kg/cm <sup>2</sup> 10				
	鍋爐效率	% 90%以上 Larger than 90%				
	換算蒸發量	kg/hr 750	1000	1500	1950	
	實際蒸發量	kg/hr 626	834	1252	1627	
	發熱量	kcal/hr 404250	539000	808500	1050662	
	傳熱面積	m <sup>2</sup> 9.90	9.92	9.96	9.98	
	保有水量	L 141.0	162.8	162.8	210.0	
	瓦斯消費量	天然瓦斯	Nm <sup>3</sup> /hr 46.3	61.7	92.6	123.5
		桶裝瓦斯	kg/hr 37.4	44.9	74.9	99.8
	電力設備	kw 2.4	3.2	8.1	9.8	
接管口徑	燃料入口管(A)	50	50	50	50	
	給水入口管(A)	20	25	25	25	
	蒸氣出口管(A)	50	50	50	65	
	罐體排放管(A)	25	25	25+40	25+40	
	自動排放裝置(A)	NA	10	15	15	
	安全閥管徑(A)	40	40	全量式32	全量式40	
	煙囪管徑	300	300	300	300	
外觀尺寸	深	1750	1800	2500	2500	
	寬	1200	1200	1250	1250	
	高	2215	2215	2350	2450	

如產品改良, 本公司保有變動或增刪規格之權力

## 安裝流程圖





莊鼎鍋爐  
能  
質  
高  
效  
高  
品  
質  
Quality Engineering with the Customer in Mind

## 聯絡我們

莊鼎實業有限公司 (高雄總公司)  
+886 7 787 2258

莊鼎實業有限公司 (台北分公司)  
+886 2 8287 6999

鼎林實業有限公司 (桃園)  
+886 3 472 7871

王鼎實業有限公司 (台南)  
+886 6 633 5838

豐隆鐵工廠 (台東)  
+886 89 324 394

莊鼎實業有限公司 (高雄營業部)  
+886 7 787 0130

展志實業有限公司 (台北)  
+886 2 3234 3030

暉鼎實業有限公司 (台中)  
+886 4 2706 7456

國鼎鍋爐有限公司 (花蓮)  
+886 3 823 3633

